

Die Revolution in der Aufbereitung

B0008-19-FL-1953 EasyClean 2019



für Ampullen 1.8 ml
ME = metrisches Gewinde

1953ME-1.8-SET

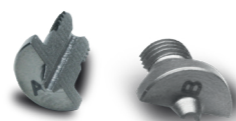
Inhalt:
1x Spritze
inkl. Wechselspitze / Arrow,
je 2x Wechselkopf, Ersatz-Gewindekopf



1953SP-SCHL
Montageschlüssel



1953GK
Ersatz-Gewindekopf



1953ME-SP
Wechselkopf A+B



1953SP1
Wechselspitze Arrow



1953SP2
Wechselspitze Crow



1953SP3
Wechselspitze Ball



1953ME-1.8

Alle abgebildeten Produkte sind aus rostfreiem, medizinischem EDELSTAHL!



NEUENKAMPER STR. 80 - 86 · D-42657 SOLINGEN · GERMANY
TEL. +49(0)212/81 00 44 · FAX +49(0)212/8 73 45
E-MAIL: INFO@CARLMARTIN.DE · INTERNET: WWW.CARLMARTIN.DE

carl
marlin
Solingen

FINEST DENTAL INSTRUMENTS
GERMANY

over
100
years
since 1916

NEU 2019



EASY
Clean
- einfach sauber -

Wir machen **Hygiene** sichtbar!

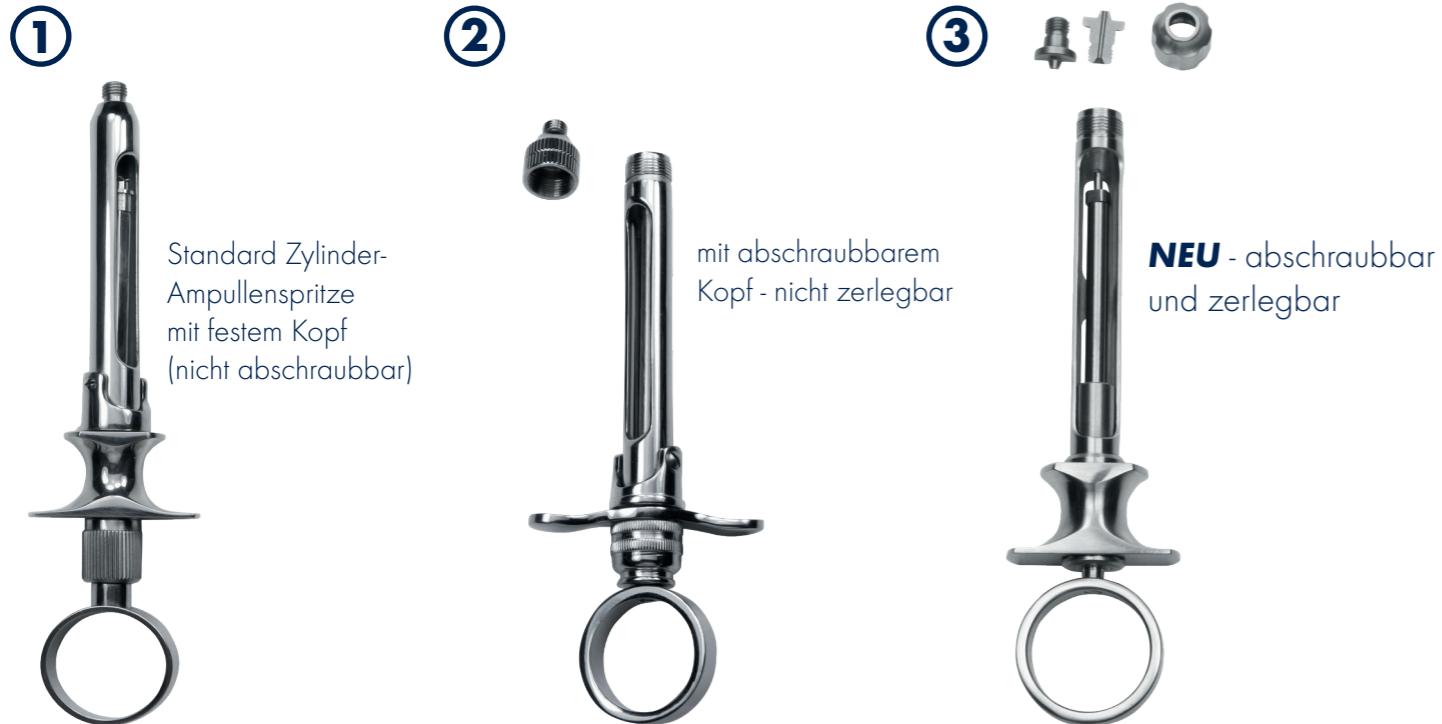


Durch den permanenten Rücklauf des restlichen Anästhetikums aus der Nadel nach dem Abschrauben, entstehen Rückstände im Durchlass des Spritzenkopfes der Zylinder- Ampullenspritze.

Eine Desinfektion in diesem meist verkapselten Bereich ist fast nicht durchführbar.

Die neu entwickelte, DBGM patentierte Zylinderampullenspritze mit teilbarem Spritzenkopf ermöglicht nun eine einwandfreie Aufbereitung. Geeignet für Thermodesinfektion und Autoklav (134°C)

Hierzu erhalten Sie die nachfolgend bebilderten Informationen.



Neuer Spritzenkopf mit teilbarem Durchlass. Hygienische Aufbereitung und mit neuem Spritzenkopf pro Patient. (Wir empfehlen daher eine ausreichende Anzahl an Spritzenköpfen vorzuhalten)



Spritzenkopf mit Feingewinde für eine leichte Demontage.



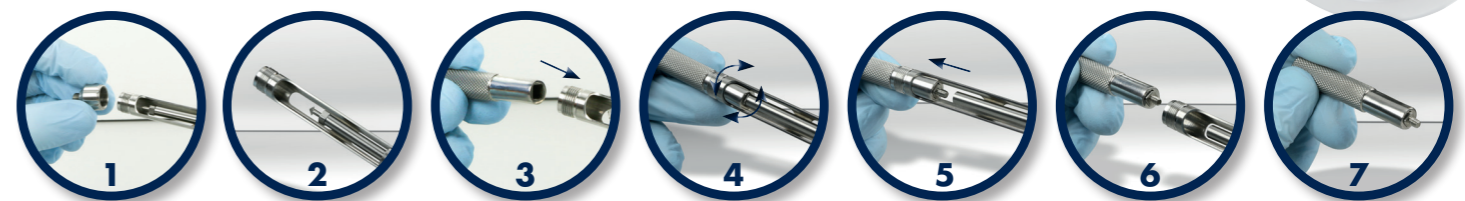
Teilbarer Nadeldurchlass. Hierdurch kann eine einwandfreie Aufbereitung durchgeführt werden. Die beiden Hälften für den Nadeldurchlass sind computer gesteuert (CNC) gefertigt und je Hälfte mit A + B gekennzeichnet. Bei mehreren Spritzen passen immer A + B zusammen.



Die Zylinder Ampullenspritze wird standardmäßig mit der Spitze Nr. 1 geliefert. Für Lochstopfen werden primär die Spitzen Nr. 1 + 3 empfohlen und bei glatten Stopfen die Nr. 2. Die Spitzen und der notwendige Montageschlüssel können bei Bedarf separat bestellt werden.



Wechselspitzen für die Fixierung im Kanülenstopfen (glatter Stopfen oder Lochstopfen)



Bei der Demontage der Wechselspitze gehen Sie wie folgt vor:

1. Abschrauben des Wechselkopfes (Bild 1+2)
2. Einführen des Montageschlüssels (Bild 3)
3. Lösen und abschrauben der Wechselspitze (Bild 4)
4. Entfernen der Wechselspitze aus dem Ampullenhalter (Bild 5 - 7)

